

Dedicated to People Flow™



Naše nabídka

# Rekonstrukce OVS - Město Chomutov

Datum nabídky: 01.10.2021

Číslo nabídky: 0012263936 -LBO-EBULI VB-2021

**Magistrát města Chomutova**  
Zborovská 4602  
43028 Chomutov

**KONE, a.s.**  
Evropská 423/178  
160 00 Praha 6

## Nabídka č. 0012263936-LBO-EBULI VB-2021

Číslo kalkulace: T-0005002164

Vážený zákazníku,

děkujeme Vám za pozvání k účasti na výběrovém řízení výše uvedeného projektu. Jsme hrdí, že Vám můžeme nabídnout produkty patřící do světové špičky, které jsou přesně šité na míru Vaší budově. Řešení KONE je vždy založeno na následujících základních principech:

### Nejlepší v oblasti eko-efektivit

- Společnost KONE nabízí výtahy s nejlepší eko-efektivitou na trhu, které snižují celkové náklady provozovatele a minimalizují dopady na životní prostředí.
- Náš nově vylepšený výtah KONE MonoSpace® je o dalších 25% energeticky efektivnější než předchozí řešení a VDI class A je nyní standardem pro tento produkt.
- Nový KONE Direct Drive pro pohyblivé schody představuje 20% úsporu spotřeby energie oproti běžnému řešení.

### Jízdní komfort, bezpečnost a spolehlivost udávající směr v odvětví

- Společnost KONE garantuje kvalitu každého instalovaného zařízení ověřením jízdního komfortu testem, před předáním výtahu - unikátní služba pouze v KONE.
- Tichou a bezproblémovou jízdu našich výtahů umožňuje kompletně renovovaný stroj KONE EcoDisc®, nové brzdy, výtahový systém a konstrukce kabiny. Stejně parametry platí i pro produkt KONE NanoSpace.
- Nové světelné a zvukové signalizace pohyblivých schodů a chodníků poskytnou srozumitelnou a bezpečnou navigaci cestujících.

### Design, který získává ocenění

- Společnost KONE nabízí širokou kolekci funkčních a vizuálně atraktivních designů, navržených našimi profesionálními návrháři, kteří za ně získali i prestižní ocenění.
- Máme nejflexibilnější a nejvšestrannější nabídku interiérů kabin výtahů.

### Komplexní servis podporující každý krok Vašeho projektu

- Společnost KONE nabízí profesionální nástroje pro návrh a design šetřící čas a náklady během přípravných prací na Vašem projektu.
- Naše efektivní metoda montáže bez lešení šetří náklady, minimalizuje hluchost a rušnost, která by zasahovala do vykonávání činností ostatních profesí.

Pokud požadujete jakoukoliv další informaci či vysvětlení, neváhejte nás kontaktovat.

S pozdravem,

Petr Piskač  
+420 420601174598, petr.piskac@kone.com, www.kone.cz

#### CENTRÁLA KONE, a. s.

Evropská 423/178, 160 00 Praha 6

**Nová zařízení:**  
tel.: 212 345 408, fax: 212 345 553  
**Servis:**  
tel.: 212 345 421, fax: 212 345 556  
**Modernizace:**  
tel.: 212 345 415, fax: 212 345 553

**Celostátní dispečink:** 844 115 115

#### POBOČKY:

V Lipkách 894, 500 02 Hradec Králové  
tel.: 495 545 438, fax: 495 407 576

Matice Školské 17, 370 01 České Budějovice  
tel./fax: 386 360 222

Na Zákopě 664/1a, 773 00 Olomouc  
tel.: 585 233 986, fax: 585 222 815

Videňská 546/55, 639 00 Brno  
tel.: 541 212 676, fax: 549 243 250

1.máje 103,  
Ostrava 703 00  
tel.: 596 945 800, fax: 596 945 801

[www.kone.cz](http://www.kone.cz)

e-mail: kone.zakaznik@kone.com

Certifikace ISO 9001:2008  
Certifikace ISO 14001:2004



## Obsah

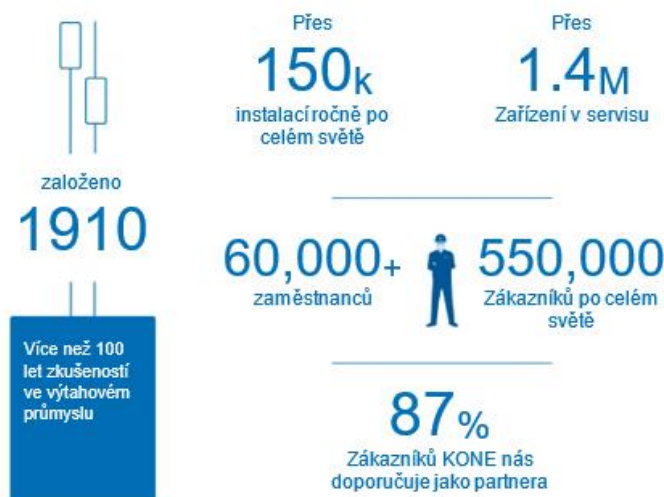
1.	Proč KONE? .....	4
2.	Zajištění úspěchu projektu .....	5
	Přehled projektu .....	5
3.	Vaše řešení .....	6
	TECHNICKÁ SPECIFIKACE .....	6
	MATERIÁLY A PROVEDENÍ .....	8
	Výtah 232 - MonoSpace 300 DX R20.2-1 .....	8
4.	Cenová nabídka .....	12
	Platební podmínky .....	13
	Záruka .....	13
5.	Instalace .....	14
6.	Vaše údržba KONE Care™ .....	14

# 1. Proč KONE?

## KONE ve zkratce

KONE je globální lídr ve výtahovém a eskalátorovém odvětví. Naším cílem je vytvořit z měst lepší místo pro život.

Naše univerzální portfolio produktů zahrnuje širokou škálu inovativních produktů včetně výtahů, eskalátorů, pohyblivých chodníků, automatických dveří pro budovy, monitorovacích, přístupových a cílových systémů řízení.



## Hodnota pro Vás

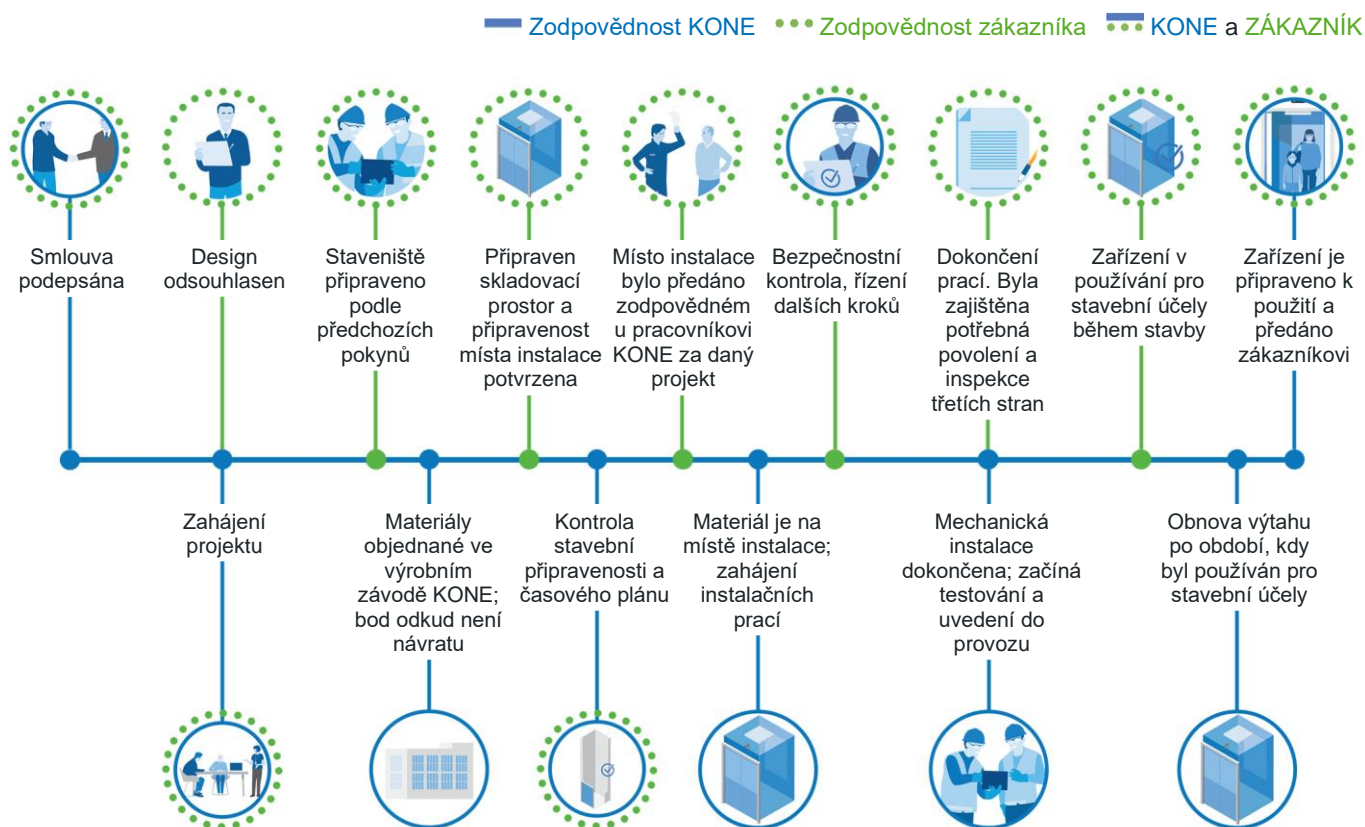
Práce s KONE znamená efektivní, bezpečný a bezproblémový projekt od začátku do konce - naším úkolem je usnadnit vaši práci:

- ✓ Rozsáhlé odborné znalosti o People Flow a inovativní řešení pro optimalizaci využití prostoru v budově, jakož i hodnoty a uživatelského dojmu.
- ✓ Dodržování nejnovějších norem a bezpečnostních předpisů.
- ✓ Odborná podpora v celém projektu s cílem nalézt nejlepší řešení a rychle vyřešit jakékoli problémy.
- ✓ Nejflexibilnější a nejvšestrannější nabídka atraktivních interiérů tohoto odvětví.
- ✓ Zajištění kvality s přísnými kritérii pro každou fázi instalace a důkladné testování kvality jízdy každého výtahu před předáním.
- ✓ Spolehlivé zařízení s průměrnou mírou provozní spolehlivosti více než 99%.
- ✓ Udržitelnost a efektivita nákladů díky energeticky efektivním řešením.



## 2. Zajištění úspěchu projektu

### Přehled projektu



### Základní požadavky na stavební připravenost

Před zahájením prací zajistí objednatel splnění následujících podmínek tak, aby technici KONE mohli včas dodržet odsouhlasený harmonogram prací a bezpečnost na stavbě:

- 1 Upozorní uživatele v předstihu na odstavení výtahu z provozu.
- 2 Zajištění veřejnoprávního projednání (stavební ohlášení včetně oznámení užívání stavby nebo žádosti o vydání kolaudačního souhlasu objednatelem), pokud není dohodnuto jinak.
- 3 Udržování přístupů a příjezdů k pracovišti tak, aby odpovídaly podmínkám bezpečnosti práce a ochrany zdraví podle obecných předpisů a norem.
- 4 Uzamykatelnou a čistou místnost pro montéry zhotovitele v blízkosti výtahové šachty k uskladnění montážních pomůcek a k převlečení a skladování materiálu minimálně o rozloze 15m<sup>2</sup>.
- 5 Objednatel případně vymezí mimo obytný dům prostor pro skladování demontovaného materiálu před ekologickou likvidací v rozloze cca 20m<sup>2</sup>.
- 6 Základní sociální podmínky (umývání, WC) pro pracovníky zhotovitele - bezplatný přístup k vodě a k hlavnímu jističi od výtahů včetně zajištění elektrické energie pro demontáž a montáž výtahu (není součástí cenové nabídky).
- 7 Revizi přívodu elektrického proudu k jednotlivým výtahům nebo případně zajištění nových hlavních přívodů k výtahům včetně dílčích revizí dle dispozice KONE - zde bychom doporučovali variantu nových přívodů tak, aby odpovídali platným normám, a to i z úsporných důvodů - možno za úplaty zajistit zhotovitelem.
- 8 Intenzitu osvětlení ostatních nástupišť u šachetních dveří na podlaže 50 lx.

### 3. Vaše řešení

#### TECHNICKÁ SPECIFIKACE

232 - MonoSpace 300 DX R20.2-1

##### Základní nabídka

Typ výtahu	Osobní výtah
Produkt	KONE MonoSpace 300
Digitální služby (KONE Flow Connectivity)	Zařízení vybavené API zabudovanou konektivitou pro službu KONE API Zařízení připravené pro servisní službu KONE 24/7 Connected services  Služba KONE API (KONE Flow Connectivity) umožňuje interakci mezi softwarovými aplikacemi a výtahy KONE prostřednictvím KONE Digital Platform (Cloud). Spojení lze použít k umožnění interakce mezi aktuálně dostupnými digitálními službami (např. KONE Residential Flow) a všemi budoucími službami s výtahy KONE, které mají aktivovanou službu API.
Umístění výtahového stroje	Horní část šachty
Nosnost (kg/osob)	630 / 8
Rychlost (m/s)	1
Zdvih (m)	12.3
Počet stanic	4
Přední vstupy	4
Zadní vstupy	0
Typ řízení	Jednosměrné sběrné dolů, řídící systém s 1 výtahem (Simplex).
Předpisy	ČSN EN 81-20 ČSN EN 81-21:2018 ČSN EN 81-70:2018 ČSN EN 81-73:2016 Provedení hlukové zkoušky a zajištění zkušebního protokolu Vyhláška MMR ČR 398/2009 Sb. v platném znění, o obecných technických požadavcích zabezpečujících bezbariérové užívání staveb ČSN EN 81-58 Bezpečnostní předpisy pro konstrukci a montáž výtahů. Část 58, Přezkoušení a zkoušky požární odolnosti šachetních dveří ČSN EN 81-70 Bezpečnostní předpisy pro konstrukci a montáž výtahů - Část 70: Zvláštní úprava výtahů určených pro dopravu osob a osob a nákladů - Přístupnost výtahů včetně osob s omezenou schopností pohybu a orientace ČSN EN 81-73 Bezpečnostní předpisy pro konstrukci a montáž výtahů - Zvláštní použití výtahů pro dopravu osob a osob a nákladů - Část 73, Funkce výtahů při požáru

##### Konstrukce šachty

Rozměry šachty (mm)	1900 x 2200
Hloubka prohlubně (mm)	1100
Výška horního přejezdu (mm)	3500
Výška horního přejezdu s prodloužením pro instalaci (mm)	3500 mm
Materiál šachty	Ocelová konstrukce

##### Mechanické komponenty a stroj

Pohon	Bezpečnostový
Výkon motoru (kW)	4
Jmenovitý proud (A)	11
Záběrový proud (A)	14

Jmenovitý proud s osvětlením šachty (A)	11
Záběrový proud včetně osvětlení šachty (A)	15
Typ osvětlení šachty	LED osvětlení šachty
Hlavní pojistky (A)	10
Přívod proudu k výtahu (V / Hz)	3 x 400 / 50
Přívod proudu pro osvětlení kabiny (V / Hz)	230 / 50
Speciální požadavky na výplň protiváhy	Bez speciálních požadavků
Vodítka a příslušenství	Způsob kotvení: T-šrouby vsunuté do C-profilů Typ vodících čelistí rámu kabiny SLG20
Nosné prostředky	Nosná ocelová lana kabiny a vyvažovacího závaží v odpovídající kvalitě a ve shodě s příslušnými bezpečnostními normami.
Zařízení pro nízkou prohlubeň	Standardní prohlubeň
Zařízení pro nízký horní přejezd	Zařízení pro nízký horní přejezd
Uspořádání bezpečného prostoru	Funkce SSA RTE - bezpečnostní zařízení pro snížený horní přejezd, podle ČSN EN 81-21
Korýtko elektroinstalace šachty	Funkce STE P - plastová korýtko

#### Kabina a dveře

Rozměry kabiny (ŠxHxV) (mm)	1100 x 1400 x 2100
Rozměr dveří (ŠxV) (mm)	900 x 2000
Výška dveřního otvoru (Přední / Zadní vstup) (mm)	2180 mm
Upevnění dveří	Způsob ukotvení dveří: pomocí hmoždinek (E)
Typ prahu kabinových dveří	R, práh s ocelovým profilem + hliníkový povrch a přechodová lišta
Typ prahu šachetních dveří	T; v šachtě (0 až 120 mm)
Servisní panel MAP pro údržbu a nouzové vyproštění	MAP umístěn ve 4. podlaží Servisní panel MAP je zabudován v rámu šachetních dveří (verze DMAP) Materiál provedení MAP: Asturias Satin (F), broušená nerezová ocel

## MATERIÁLY A PROVEDENÍ

### Výtah 232 - MonoSpace 300 DX R20.2-1

#### Interiér

Designové provedení      Vizuální vzhled kabiny je v souladu s nabídkou KONE Design collection číslo: 11038; Brushed Steel



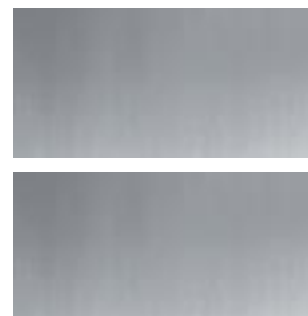
#### Stěny

Orientace stěnových panelů      Vertikální panely

Stěny kabiny      Asturias Satin (F), broušená nerezová ocel

Čelní stěna      Asturias Satin (F), broušená nerezová ocel

Dodatečné volby      Sklopné sedátko nerez - vzor 7 (v souladu s normou ČSN EN 81-70)



#### Strop

Typ a materiál      CL80; Přímé osvětlení, kruhové LED  
Asturias Satin (F), broušená nerezová ocel



#### Podlaha

Materiál a barva      Lokální podlaha (není dodávkou KONE)

Rezerva pro lokálně zajištěnou podlahu (tloušťka)      4 mm

#### Příslušenství

Zrcadlo      PW/PH Částečná šířka/Částečná výška  
Umístění: na zadní stěně (strana C), částečná šířka

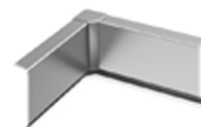




Madlo Umístění: na zadní a boční stěně (strana C a strana B)  
Typ HR53  
Asturias Satin (F), broušená nerezová ocel



Okopová lišta Asturias Satin (F), broušená nerezová ocel



### Lokální dekorace

Povolená dodatečná hmotnost 15 kg

### Dveře

Typ dveří KES202  
2L, dvoupanelové stranové, levé

### Kabinové dveře

Materiál dveří Asturias Satin (F), broušená nerezová ocel Panel 1.5  
Materiál prahu C, ocelový profil + hliníkový povrch

### Šachetní dveře

Rám dveří Dveře s rámem  
Materiál dveří Asturias Satin (F), broušená nerezová ocel  
Materiál prahu C, ocelový profil + hliníkový povrch

Číslo nástupiště	Značení	Provedení dveří	Požární odolnost
4	2	Asturias Satin (F), broušená nerezová ocel	S požární odolností EW60 podle ČSN EN 81-58
3	1	Asturias Satin (F), broušená nerezová ocel	S požární odolností EW60 podle ČSN EN 81-58
2	0	Asturias Satin (F), broušená nerezová ocel	S požární odolností EW60 podle ČSN EN 81-58
1	-1	Asturias Satin (F), broušená nerezová ocel	S požární odolností EW60 podle ČSN EN 81-58

### Uživatelské rozhraní

#### Ovládací prvky kabiny

Počet ovládacích panelů v kabině (COP) Počet COP: 1



Typ a provedení panelu	Typ: KSC286, LCD segmentový displej Částečná výška (PH) Materiál krycí desky: Broušená nerezová ocel Asturias Satin (F) Typ displeje na COP: 6 Tlačítka: hranatá (obrázek je ilustrativní, počet a rozmístění tlačítek závisí na konkrétní konfiguraci) Podsvětlení tlačítek: bílá barva Reliéfní značení s Braille znaky Zelené tlačítko hlavní stanice
Další funkce	Funkce DCB - tlačítko pro zavření dveří Funkce DOB O - tlačítko pro otevření dveří

### Ovládací prvky v nástupišti

Kombinace přivolávačů	Typ přivolávače: KSL280/KSL284 (obrázek je ilustrativní, osazení tlačítka příp. klíčky závisí na konkrétní výbavě výtahu) Umístění: na dveřním rámu Materiál krycí desky: Asturias Satin (F), broušená nerezová ocel Podsvětlení tlačítek: bílá barva
Další funkce	Klíčkový přepínač, tenký klíček



### Signalizační prvky v nástupišti

Kombinace indikátorů	Ukazatel polohy kabiny KSI/KSA ve všech nástupištích Typ signalizace: KSI286/KSH280 Materiál: Asturias Satin (F), broušená nerezová ocel LCD displej segmentovaný Umístění: na čelní stěně šachty
----------------------	---



### People Flow doplňky řízení výtahu

Funkce párování přivolání z nástupiště, časově závislá	Funkce LCC - časové zpoždění současného přivolání obou směrů z jednoho podlaží
--	--

### Bezbariérovost a bezpečnost

Gong v kabině	Funkce GOC ET - akustický gong při příjezdu, na kabině, elektronický, 2x pro směr dolů
Zabezpečení vstupu do kabiny	Světelná clona (CF) Zajišťuje maximální bezpečnost při vstupu do kabiny výtahu. Pomocí senzorových paprsků detekuje prostor dveří a zabrání jejich uzavření v případě, že se ve vstupu stále nalézá osoba nebo předmět.
Zvonek ALARM	Funkce ABE C - zvonek alarmu na střeše kabiny
Hlásič pater	Funkce ACU F - hlásič pater, hlasový modul umístěn v ovládacím panelu kabiny
Indikace polohy kabiny v kabině	Segmentované LCD
Nouzový vypínač STOP	Funkce EMH T - nouzový STOP v šachtě se dvěma bezpečnostními spínači
Akustická podpora pro handicapované	Funkce HAN C - zvuková signalizace v kabině při průjezdu stanicemi, určeno pro osoby se sníženou schopností pohybu a orientace, nepřetržitý provoz
Indukční smyčka	Funkce ILS F - indukční smyčka, anténa předinstalována
Nouzový interkom	Funkce ISE M - nouzový intercom mezi kabinou a rozváděčem výtahu
Automatické zamykání šachetních dveří	Funkce LOA MO - zámek automatických dveří, mechanický zámek se zařízením nouzového otevření

### Doplňky preventivní ochrany

Třída požární odolnosti dveří	S požární odolností EW60 podle ČSN EN 81-58
Zobrazení hlášení v nástupišti	Symbol "Zákaz vstupu" na přivolávači

Automatické vyrovnávání polohy kabiny	Funkce ACL B - automatické dorovnávání polohy kabiny ve stanici
Nouzové osvětlení kabiny	Funkce CEL S - nouzové osvětlení kabiny, separátní osvětlení
Nouzový bateriový pohon	Funkce EBD AB - nouzový dojezd na baterie do nejbližší stanice v případě výpadku el. energie vč. baterií
Detekce požáru	Funkce FID SO - detekce požáru, manuální spínač, dveře otevřené
Osvětlení šachty	Funkce SHL CS - osvětlení šachty výtahu, vypínač a jištění v rozváděči, vypínač v prohlubni.
Obousměrný komunikátor	Funkce KRM - KONE obousměrné komunikační zařízení v kabině výtahu Funkce KRM GSM - obousměrné komunikační zařízení v kabině výtahu připravené na GSM digitální síť, GSM včetně záložního zdroje

#### Eco-efektivita

Provoz osvětlení kabiny	Funkce OCL A - ovládání osvětlení v kabině, automatické
Rezistorové brzdění / Rekuperační pohon	Funkce BMV R - brzdí metoda, rezistorové brzdění, bez rekuperace
Pohotovostní režim	Funkce SBM F - standby režim ovládacího panelu, pohonné jednotky a signalizace

## VÝTAHOVÁ ŠACHTA – POŽADAVKY

Parametry nové šachty – čistý rozměr 1900x2200 mm, počet stanic **4/4**, neprůchozí kabina, zdvih 11,2 m, hlava šachty 3,0 m.

**POZOR: důležitá poznámka: Geometrie ocelové kce bude odlišná od projektového návrhu, zejména v čelní stěně, protože uvažujete stranové dveře, které nejsou v ose šachty. Boční stěny budeme muset pravděpodobně rozdělit svisle napůl kvůli vyztužení kce.**

#### Cena obsahuje:

- technickou dokumentaci OCK zohledňující stavební dispozice a požadavky konkrétního typu výtahu včetně statického výpočtu konstrukce
- zaměření skutečného stavu stavební připravenosti
- montáž provizorního **zabezpečení prostoru** zrcadla schodiště proti pádu osob (do výšky 1,1 m kolem šachty)
- montáž, pronájem a demontáž pomocného **lešení** potřebného k provedení nové OCK a jejího zasklení (bude-li potřeba)
- dodávka **nové montované** ocelové konstrukce výtahové šachty včetně jejího opláštění, standardní **pravoúhlé členění** rastru zasklení bočních stěn
- konstrukce je vybavena systémem na uchycení **automatických** šachetních dveří
- povrchová úprava všech nosných dílů montované konstrukce šachty v komaxitové barvě, odstín **RAL 7016**
- opláštění šachty: vrstvené bezpečnostní sklo **čiré**
- **zasklení provedeno pevnostními nerezovými profily s jemným brusem bez viditelných šroubových spojů**
- **nerezové** nivelační prahy šachetních dveří ve všech nástupištech
- **prosklení čelní stěny** šachty s ohledem na umístění a rozměr šachetních dveří výtahu
- opláštění šachty provedeno dle **ČSN EN 81-20**
- **nové nerezové madlo** na obou bočních stěnách i zadní stěně OCK výtahové šachty (samostatné rovné trubky se zaslepenými konci)
- odvětrání šachty perforovanou lakovanou obločkou nad šachetními dveřmi v nejvyšším nástupišti
- dopravu materiálu a vlastních pracovníků včetně ubytování

#### Příplatkové ceny:

- prosklení šachty dle uvedené specifikace sklem v **mléčném** provedení  
**+50.000,- Kč** (bez DPH k ceně šachty)

#### Termín realizace:

Nejbližší možný termín zahájení prací na staveništi je cca **březen 2022**.

## 4. Cenová nabídka

<div> Výtah</div>				
Název zařízení	Název řešení	Normy/Legislativa	Nosnost (kg/os)	Cena za položku (Kč)
<div> 232 - MonoSpace 300 DX R20.2-1</div>	1 x KONE MonoSpace 300	ČSN EN 81-20 ČSN EN 81-21:2018 ČSN EN 81-70:2018 ČSN EN 81-73:2016	630 / 8	Kč 740 000,00
<div> Výtahová šachta dle specifikace výše</div>	pro KONE MonoSpace 300	ČSN EN 81-20		Kč 1.078 200,00
<div>Celková cena bez DPH 1.818.200,- Kč</div>				

V ceně díla není zahrnut případný poplatek za zařízení staveniště.

DPH bude účtována v zákonné výši dle typu objektu.

Kalkulace je založena na obsahu specifikovaném v základní části nabídky a dodatcích, které jsou její nedílnou součástí.

Konkrétní podoba obchodních podmínek (vč. platebních) bude v případě dohody smluvních stran uvedena ve smlouvě o dílo.

Veškeré obrázky a fotografie použité v této nabídce mají informační charakter a jsou ilustrativní.

Tato nabídka je platná 30 dní ode dne vyhotovení.

#### Zahrnutá lokální výbava

##### 232 - MonoSpace 300 DX R20.2-1

- Dodávka a montáž výtahu na místě
- Dodávka a montáž výtahové šachty na místě
- Prohlášení o shodě, revize a zkoušky
- Provedení Hlukové zkoušky
- Likvidace všech obalů
- Kompletní dokumentace k výtahu i šachtě
- Vyvážení trakce
- Lokální podlaha ALTRO 4 mm, nehořlavé

## Platební podmínky

Prodejní cena je platná za následujících platebních podmínek:

- 60% Po uzavření smlouvy o dílo bude vystavena 1. dílčí faktura, jejíž splatnost bude stanovena v závislosti na požadovaném termínu realizace, ze kterého se odvíjí potřebný termín zahájení výroby výtahu. Úhrada této platby je podmínkou zahájení výroby.
- 30% Po ukončení výroby a po dodání výtahu na stavbu nebo do externího skladu KONE a.s. bude vystavena 2. dílčí faktura. Úhrada této platby je podmínkou pro předání výtahu (díla) objednateli.
- 10% Po ukončení montáže výtahu a jeho předání objednateli bude vystaven konečný daňový doklad na zbývající část ceny díla s vyúčtováním DPH v zákonné výši.

Doba splatnosti 1. a 2. faktury bude stanovena ve smlouvě o dílo v návaznosti na harmonogram realizace projektu, splatnost konečného daňového dokladu je 14 dnů ode dne vystavení.

Konkrétní podoba obchodních podmínek (vč. platebních) bude v případě dohody smluvních stran uvedena ve smlouvě o dílo.

## Záruka

Na dodávku a montáž poskytuje zhotovitel objednateli záruku po dobu 24 měsíců od podpisu předávacího protokolu a předání jednotlivých výtahů do provozu. Prodloužená záruka 60 měsíců bude poskytnuta při uzavření smlouvy na servis výtahů s KONE a.s. po celou dobu prodloužené záruky. V rámci této záruky jsou prováděny bezplatně opravy poruch jednotlivých výtahů vzniklé vadou dodávky nebo montáže. Záruka se nevztahuje na vady vzniklé úmyslným poškozením nebo nepovoleným užitím a neodborným zásahem do zařízení. Případné nedostatky v kvalitě dodávky a montáže budou řešeny dle platných a účinných zákonů a dalších právních předpisů. Pokud dojde k výměně nebo opravě dílu, díl zachovává záruku celého díla jako celek.

Pokud dojde k odstavení výtahů z důvodu záruční opravy, pak se záruka automaticky prodlužuje o dobu odstavení výtahů z provozu. Případné reklamace v rámci záruky je nutno uplatnit písemně, bez prodlení a to ve lhůtě do 1 měsíce od projevení vady u výtahů, jež jsou důvodem příslušné reklamace. Záruka se nevztahuje na výměnu součástí s ukončenou dobou jejich životnosti, mmj. pojistek žárovek, baterií/akumulátorů, lanek pohonu dveří, vodící silony kabiny, silony protiváhy a silony dveří nebo škod či vad na výtazích nebo jejich součástech v důsledku nadměrného opotřebení, vandalismu, nesprávného používání, nedbalosti, nesprávného provozování, abnormálních teplotních nebo vlhkostních podmínek, poškození z důvodu vyšší moci nebo práce, opravy, změny, opravy nebo výměny jakýchkoliv součástí jinými osobami bez předchozího písemného souhlasu zhotovitele, nebo z jakékoliv jiné vnější příčiny mimo kontrolu zhotovitele. Jednotlivé výtahy a veškeré jejich součásti budou vždy uloženy, provozovány a udržovány řádně a v souladu s pokyny zhotovitele, jinak bude záruka považována za neplatnou. Zhotovitel odpovídá za to, že samostatné výtahy budou mít vlastnosti stanovené technickými podmínkami a technickými normami.

## Využití zařízení pro stavební účely

Využití zařízení pro stavební účely není součástí naší nabídky a použití pro stavební účely je předmětem dodatečného jednání a podléhá schválení firmy KONE. Toto je rovněž předmětem podpisu servisní smlouvy o využití zařízení pro stavební účely, která může být v případě potřeby poskytnuta naším obchodním oddělením.

Vezměte prosím na vědomí, že používání našich produktů před předáním není možné, aniž by obě strany podepsaly smlouvu o využití zařízení pro stavební účely.

Chcete-li tuto příležitost dále projednat, kontaktujte nás prosím.



## 5. Instalace

1. Unikátní systém montáže bez lešení, nabízející bezkonkurenční časové úspory;
2. Minimální omezení ostatních profesí vzhledem k instalaci zařízení na stavbě;
3. Standardní komponenty výtahu potřebné pro instalaci jsou dodány na stavbu jako kompletní balík;
4. Přísná kritéria kvality pro každou fázi instalace - zajištění principu "vždy napoprvé správně";
5. Maximální bezpečnost na stavbě díky pravidelným školením, kontrolám stavby, instalačním průkazům bezpečnosti a osvědčeným instalačním metodám;
6. Eko-efektivní instalační procesy maximalizující recyklaci odpadu a minimalizující použití rozpouštědel;
7. Dodávka materiálu a příjezd montážních techniků na stavbu dle předem odsouhlaseného harmonogramu;
8. Zkušený vedoucí montér koordinující celý montážní proces od počátku až do konce;
9. Hlubkové testování jízdního komfortu každého zařízení před předáním - unikátní servis pouze v KONE.

## 6. Vaše údržba KONE Care™

V rámci konceptu KONE Care™ Vám můžeme nabídnout několik balíčků servisních činností, které byly navrženy na nabídnuté řešení. Pro zajištění bezproblémového chodu zařízení, jeho dlouhodobou spolehlivost a úsporný provoz doporučujeme, aby na tyto činnosti byla uzavřena smlouva se společností KONE. Bližší informace a samotnou nabídku na tuto službu vám rádi připravíme.

Celkem Vám nabízíme 3 hlavní typy KONE Care™ řešení, ze kterých si vyberete to, které bude nejvíce vyhovovat Vaším potřebám. Každé z nich lze rozšířit o další servisní činnosti z našeho portfolia.

## Příloha č.1: Legislativa

Navrhované řešení odpovídá Vaší specifikaci a následujícím zákonům, nařízením vlády a normám:

**NV 122/2016 Sb.** v platném znění, o posuzování shody výtahů a jejich bezpečnostních komponent (odpovídá Směrnici 2014/33/EU)

**NV 117/2016 Sb.** v platném znění, o technických požadavcích na výrobky z hlediska elektromagnetické kompatibility (odpovídá Směrnici 2004/108/ES)

**NV 176/2008 Sb.** v platném znění o technických požadavcích na strojní zařízení

**ČSN EN 81–20** v platném znění, Bezpečnostní předpisy pro konstrukci a montáž výtahů.

**ČSN EN 81- 28** v platném znění, Bezpečnostní předpisy pro konstrukci a montáž výtahů Část 28 : Dálková nouzová signalizace u výtahu určených pro dopravu osob a nákladů

**ČSN 27 4210** v platném znění, Bezpečnostní předpisy pro konstrukci a montáž výtahů – Nejvyšší povolené hodnoty hladin emisního akustického tlaku výtahů a stavební řešení zaměřená proti šíření hluku výtahů v nových stavbách

Zákazník zajistí prostředí v šachtě a v nástupištích:

Normální dle ČSN 33 2000-5-51, tabulka 51A, požadovaná teplota + 5° až + 40°.

## Příloha č.2: Návrh harmonogramu dodávky

Řádné naplánování projektu a harmonogram prací umožňuje bezproblémovou a včasnou montáž výtahu. Dodání a následné dodržování návrhu harmonogramu dodávky je založeno na předpokladu, že budou aplikovány standardní metody instalace.

Prověření místa instalace	1 týden	Firma KONE zajistí podrobné zaměření rozměrů šachty původního výtahu.
Příprava smlouvy a dispozičních výkresů	2 týdny	Projektová dokumentace pro Vás bude připravena během 2 týdnů, za předpokladu splnění následujících podmínek.
Výroba a dodání	10-20 týdnů	Období vyžadované pro výrobu výtahu na základě odsouhlasení dispozičních výkresů, obchodně-technické specifikace výtahu a úhrady 1. zálohové faktury bude potřeba pro výrobu zařízení 10 - 20 týdnů (podle typu výtahu).
Kontrola stavební připravenosti	1 týden	Firma KONE provede kontrolu stavební připravenosti
Demontáž stávajícího výtahu	2 týdny	Pracovní plocha je oddělena, aby byl zajištěn bezpečný průběh prací. Staré vybavení je vyřazeno z běžného provozu a odstraněno z výtahové šachty.
Montáž výtahu	4 týdny	Pouze za předpokladu, že místo instalace prošlo inspekci, podle podkladů společnosti KONE bez závad, může být zahájena montáž výtahu. Doba montáže závisí na konkrétní specifikaci výtahu.
Zkouška a uvedení do provozu	1 týden	Pro odzkoušení a uvedení výtahu do provozu musí být provedena revize přívodu el. proudu. Stavba zajistí dostatečné třířázové napájení.

Veškeré práce budou realizovány při zajištění provozu budovy, za přísného dodržení bezpečnosti práce a to dle platných předpisů a norem. Při konečném předání zařízení do provozu doloží zhotovitel příslušné atesty, revizní zprávy a potřebné certifikáty v souladu s uzavřenou smlouvou o dílo. Harmonogram prací je po dohodě se zákazníkem realizován s maximálním ohledem k provozu budovy. V případě, že do uvedeného harmonogramu zasáhnou státní svátky, úměrně se o tuto dobu termíny prodlužují. Naše nabídka je kalkulována s předpokladem, že veškeré práce budou prováděny v rámci běžných pracovních dnů. V případě požadavku na úpravu tohoto harmonogramu, prosím, kontaktujte odpovědného zástupce společnosti KONE.

Podmínkou pro uzavření Smlouvy o dílo na dodávku výtahů a zahájení přípravných prací:

1. Je schválena a podepsána obchodně technická specifikace vycházející z této nabídky;
2. Jsou odsouhlaseny všechny požadavky objednavatele a kapacitní možnosti zhotovitele, byly vzájemně dohodnuty termíny dodávky a její klíčové milníky;
3. Byly nám poskytnuty všechny potřebné informace a podklady pro zpracování dispozičních výkresů.

Podmínkou pro zahájení výroby a následnou montáž je obdržení platby za 1. dílčí fakturu.

V případě požadavku na úpravu tohoto harmonogramu, prosím, kontaktujte odpovědného zástupce společnosti KONE.

### Upozornění:

**Termíny v této nabídce uvedené mohou být ovlivněny z důvodu zpoždění dodávek způsobených opatřeními k zastavení šíření epidemie koronaviru (Covid 19). V takovém případě budou termíny upraveny dle aktuálních možností KONE, a.s.**

## Příloha č.4: Ekoefektivita

### Energeticky úsporná řešení

Regenerační řešení, LED osvětlení a ekologicky efektivní provozní režimy pomáhají snížit spotřebu energie zařízení.

### Bezpečné a odolné materiály

Naše interiéry výtahů jsou vytvořeny z odolných, funkčních a netoxických materiálů, které maximalizují pohodu a pohodlí cestujících; K našim eskalátorům patří stupňovitý řetěz, který není třeba mazat a který šetří olej, snižuje opotřebení řetězu a snižuje riziko požáru.

### Nejlepší energetická účinnost ve své třídě

KONE bylo první společností, které dosáhlo klasifikace energetické účinnosti třídy A pro své objemové výtahy podle normy ISO 25745.

### Světová udržitelnost

V roce 2019 byla společnost KONE označena jako 43. nejudržitelnější společnost na světě společností Corporate Knights, předním časopisem o udržitelném podnikání.

### Třída A v oblasti změny klimatu

KONE obdržela skóre A- v oblasti klimatických opatření v seznamu CDP 2018 světových podniků, které jsou vedoucími pracovníky v oblasti ochrany životního prostředí.



## Příloha č.5: Connected People Flow řešení

Zde uvádíme příklady našich technologií a řešení, které by Vás mohly zaujmout.

### KONE Residential Flow – snadné návraty domů, každý den



Vítejte ve zcela nové úrovni pohodlí. S KONE Residential Flow se můžete rozloučit s každodenním bojem s dveřmi nebo klíči a už nikdy nezmeškáte doručení zásilek nebo důležitá oznámení týkající se dění ve vašem bytovém domě. Bezdrátový přístupový a informační systém je zcela novým řešením přístupu do vašeho objektu a správy domu. Využíváme digitalizaci a nové technologie pro váš pohodlnější a modernější život. Seznamte se s každodenním snadnějším životem a vstupte do své inteligentnější budovy.

Více na:  
[www.kone.cz](http://www.kone.cz)

### KONE 24/7 Connected Services – zvýšená bezpečnost, maximální transparentnost s IBM Watson



Díky službě **KONE 24/7 Connected Services** získáte virtuálního servisního technika v podobě umělé inteligence IBM Watson, který 24 hodin denně neustále kontroluje stav vašeho výtahu, vyhodnocuje chyby, učí se z nich a vytváří požadavky na servisní úkony našim servisním technikům. Ti jsou pak na zařízení většinou dříve, než samotná závada nastane. I vy jste informováni o stavu Vašeho zařízení a o činnosti našeho servisu a údržby. Dostáváte prostřednictvím **KONE On-line**, nebo **KONE Mobile** všechny informace o vytvořených potenciálních opravách a o provedených kontrolách umělou inteligencí, které naši servisní technici při zásahu vyřešili.

Objevte nové technologie a buďte o krok napřed. Nabídněte všem uživatelům výtahu mnohem lepší servis. Dopřejte si výtah bez poruch!

Více na:  
[www.kone.cz](http://www.kone.cz)